

HOTWAVE

It's amazing what you can do with HotWave! A variety of shapes—square, quarter circle, rectangular—offering an endless source of intriguing and original arrangements.

Les multiples possibilités qu'offre la gamme HotWave vous étonneront. Les différentes formes de base – carrée, rectangulaire, quart de cercle – constituent une source inépuisable de combinaisons surprenantes et sans cesse renouvelées.

Erstaunlich, was sich mit HotWave alles anstellen lässt! Die unterschiedlichen Basis-Formen – quadratisch, rechteckig, Viertelkreis – ergeben einen unerschöpflichen Fundus für immer wieder neue und überraschende Kombinationen.

¡Le asombrará la cantidad de combinaciones que ofrece HotWave! La variedad de formas, cuadradas, triangulares y cuadrantes, proporciona una fuente inagotable de posibilidades para crear nuevas y sorprendentes combinaciones.

Le possibilità offerte dalla serie HotWave sono sorprendenti. Le diverse forme di base ispirate a quadrati, rettangoli e settori circolari, rappresentano di volta in volta soluzioni o momento di nuovi stimoli.

Hotel porcelain, dishwasher-safe. Microwave-safe, salamander-safe.

Porcelaine d'hôtel, garantie lave-vaisselle. Four micro-ondes, salamandre.

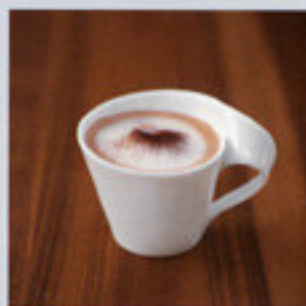
Hotelporzellan, spülmaschinenfest. Mikrowellengeeignet, salamanderfest.

Porcelana de hotelería, garantizada al lavavajillas, horno microondas, salamandra.

Porcellana per alberghi, inalterabile in lavastoviglie. Adatta per microonde e salamandre.



HOTWAVE CAFFÈ	OCR-Nr.	
Mug with handle · Chope avec anse · Becher mit Henkel · Jarra con asa · Bicchiere con manico 0,35 l - 12 1/2 ozs.	3304-9651	
Cappuccino 0,25 l - 8 1/2 ozs.	3304-1330	
Espresso 0,08 l - 2 1/2 ozs.	3304-1425	
Café au Lait 0,40 l - 13 1/2 ozs.	3304-1210	
Partyplate 220 x 170 mm - 8 1/2 x 6 1/2 in. (Cap, Tasse, Tasse, Taza, Tazza OCR-Nr. -9651, -1330, -1210)	3304-2830	
Partyplate 170 x 130 mm - 6 1/2 x 5 in. (Cap, Tasse, Tasse, Taza, Tazza OCR-Nr. -1425)	3304-2831	



HOTWAVE	OCR-Nr.	
Cup · Tasse · Tasse · Taza · Tazza 0,18 l · 6 ozs.	3273-1309	
Cup · Tasse · Tasse · Taza · Tazza 0,08 l · 3 ozs.	3273-1429	
Saucer · Soucoupe · Untere · Plato para taza Piattino tazza · 180 x 150 mm · 7 x 5 1/2 in. (Cup, Tasse, Tasse, Taza, Tazza OCR-Nr. -1309)	3273-1319	
Saucer · Soucoupe · Untere · Plato para taza Piattino tazza · 150 x 130 mm · 5 1/2 x 5 in. (Cup, Tasse, Tasse, Taza, Tazza OCR-Nr. -1429)	3273-1439	
Dip 85 x 85 mm · 3 1/2 x 3 1/2 in.	3273-3932	
Small bowl · Coupelle · Schälchen · Cazoleta Copetta 120 x 120 mm · 4 1/2 x 4 1/2 in.	3273-3934	
Rectangular plate · Assiette rectangulaire Teller rechteckig · Plato rectangular · Piatto retangolare 285 x 320 mm · 11 1/2 x 12 1/2 in.	3273-2629	
Rectangular plate · Assiette rectangulaire Teller rechteckig · Plato rectangular · Piatto retangolare 330 x 240 mm · 12 1/2 x 9 1/2 in.	3273-2699	
Square plate · Plat carré · Platte quadratisch Fuente cuadrada · Piatto quadrato 340 x 340 mm · 13 1/2 x 13 1/2 in.	3273-2809	
Flat plate · Assiette plate · Teller flach · Plato llano Piatto piano 270 x 270 mm · 10 1/2 x 10 1/2 in.	3273-2619	
Grill plate · Assiette Grill · Grillplatte Plato Grill · Piatto Grill 340 x 340 mm · 13 1/2 x 13 1/2 in.	3273-2856	
Grill plate · Assiette Grill · Grillplatte Plato Grill · Piatto Grill 270 x 270 mm · 10 1/2 x 10 1/2 in.	3273-2855	
Triangular plate · Assiette triangle · Teller dreieckig · Plato triangular · Piatto triangolare 220 x 220 mm · 8 1/2 x 8 1/2 in.	3273-2659	
Dessert plate · Assiette dessert · Dessertteller Plato postre · Piatto dessert 240 x 220 mm · 9 1/2 x 8 1/2 in.	3273-2649	
Bread and butter plate · Assiette à pain Brotteller · Plato a pan · Piatto pane 150 x 130 mm · 5 1/2 x 5 in.	3273-2669	
Salad bowl · Saladier · Salatschale · Ensaladera Insalatiera 350 x 350 mm · 13 1/2 x 13 1/2 in.	3273-3320	
250 x 250 mm · 10 x 10 in.	3273-3330	
Deep plate · Assiette creuse · Teller tief Plato hondo · Piatto fondo 260 x 260 mm · 10 1/2 x 10 1/2 in.	3273-2709	

HOTWAVE	OCR-Nr.	
Pasta plate · Assiette à pâtes · Pastateller Plato pasta · Piatto pasta 280 x 280 mm · 11 x 11 in.	3273-2698	
Soup cup · Tasse bouillon · Bouillontasse Taza consomé · Tazza da brodo 0,45 l · 15 1/4 ozs.	3273-2519	
Saucer · Soucoupe · Untere · Plato · Piattino 180 x 150 mm · 7 x 5 1/2 in. (Soup cup, Tasse bouillon, Bouillontasse, Taza consomé, Tazza da brodo OCR-Nr. -2519)	3273-2529	
Bowl · Bol · Bol · Tazón · Scodella 0,60 l · 20 1/4 ozs.	3273-1909	
Egg cup · Coquetier · Eierbecher · Huevera Portauovo	3273-1955	
Candlestick · Bougeoir · Kerzenleuchter Candelero · Candeliere	3273-3989	
Bowl · Bol · Schale · Cazoleta · Coppa 280 x 150 mm · 11 x 6 in.	3273-3890	
Bowl · Bol · Schale · Cazoleta · Coppa 140 x 150 mm · 5 1/2 x 6 in.	3273-3891	
MOVE	OCR-Nr.	
Bowl · Bol · Schale · Cazoleta · Coppa 280 x 150 mm · 11 x 6 in. Glass · Verre · Glas · Vidrio · Vetro	11-3738-0772	
Bowl · Bol · Schale · Cazoleta · Coppa 140 x 150 mm · 5 1/2 x 6 in. Glass · Verre · Glas · Vidrio · Vetro	11-3738-0771	
HOTGLASS	OCR-Nr.	
Plate blue · Assiette bleue · Teller blau · Plato azul Piatto azzuro 320 x 320 mm · 12 1/2 x 12 1/2 in. Glass · Verre · Glas · Vidrio · Vetro	6699-0791	
Plate orange · Assiette orange · Teller orange Plato naranja · Piatto arancione 320 x 320 mm · 12 1/2 x 12 1/2 in. Glass · Verre · Glas · Vidrio · Vetro	6699-0792	
Plate green · Assiette verte · Teller grün · Plato verde Piatto verde 320 x 320 mm · 12 1/2 x 12 1/2 in. Glass · Verre · Glas · Vidrio · Vetro	6699-0793	
Plate red · Assiette rouge · Teller rot · Plato rojo Piatto rosso 320 x 320 mm · 12 1/2 x 12 1/2 in. Glass · Verre · Glas · Vidrio · Vetro	6699-0794	
Plate white · Assiette blanche · Teller weiß Plato blanco · Piatto bianco 320 x 320 mm · 12 1/2 x 12 1/2 in. Glass · Verre · Glas · Vidrio · Vetro	6699-0795	
Plate brown · Assiette brune · Teller braun Plato moreno · Piatto marrone 320 x 320 mm · 12 1/2 x 12 1/2 in. Glass · Verre · Glas · Vidrio · Vetro	6699-0796	

Subject to change · Modifications possibles · Änderungen vorbehalten · Modificaciones posibles
Con riserva di modificazione